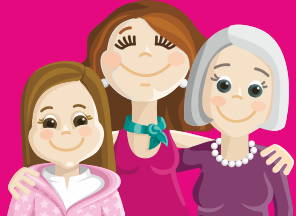


ser mujer



Prestadores por programa

Apellido y Nombre	Mat. Prof.	Especialidad	Domicilio de atención	Localidad	Departamento
ABETE TOMAS RICARDO	2669	GINECO-OBSTETRICIA	CORRIENTES 284	CIUDAD	SAN RAFAEL
ABRAHAM OSCAR	5007	GINECO-OBSTETRICIA	INDEPENDENCIA 186	CIUDAD	RIVADAVIA
ADDAMO JOSE GABRIEL	7185	TOCOGINECOLOGÍA	MONTEVIDEO 545 P2 DPTO 15	CIUDAD	CAPITAL
ALÍAS FERNÁNDEZ HERNÁN	8430	GINECO-OBSTETRICIA	CORDOBA 110	CIUDAD	SAN RAFAEL
ALONSO ROBERTO PABLO	9275	TOCOGINECOLOGÍA	SAN MARTIN 7980	CARRODILLA	LUJAN
AMPRINO SERGIO	6076	TOCOGINECOLOGÍA	BAILEN 80 – FYGO	CIUDAD	SAN MARTIN
BENAVIDES LORCA MELISA	9496	TOCOGINECOLOGÍA	26 DE JULIO Y PIEROLA	CIUDAD	GRAL. ALVEAR
BITTAR CARLOS HUGO	2757	GINECO-OBSTETRICIA	9 DE JULIO 134	CIUDAD	SAN RAFAEL
BIZZOTTO SILVANA	8909	TOCOGINECOLOGÍA	MAZA 187	CIUDAD	MAIPU
BUSTAMANTE MARIA CELESTE	8249	TOCOGINECOLOGIA	ADOLFO CALLE No 3356	VILLA NUEVA	GUAYMALLÉN
CABRERA ROXANA ELIZABETH	7721	TOCOGINECOLOGIA	BLANCO ENCALADA No 2631	CIUDAD	GODOY CRUZ
CALDERON ALICIA	6404	TOCOGINECOLOGIA	ESPAÑA 1340 – P6 – DPTO. B	CIUDAD	CAPITAL
CARAYOL ALFREDO	6415	GINECO-OBSTETRICIA	BUENOS AIRES 235	CIUDAD	SAN RAFAEL
CARUSO VICENTITA	3142	TOCOGINECOLOGÍA	LEMONS 86	CIUDAD	GODOY CRUZ
CARUSO VICENTITA	3142	TOCOGINECOLOGÍA	ACCESO ESTE 1070	SAN JOSE	GUAYMALLÉN
CASTELLER MARIA GABRIELA	6374	TOCOGINECOLOGÍA	AVENIDA ESPAÑA No 1340 Piso 6 Dpto B	CIUDAD	CAPITAL
CONOCENTE JULIO	4599	GINECO-OBSTETRICIA	DAY 299	CIUDAD	SAN RAFAEL
CORIA CARTA VERONICA	10549	TOCOGINECOLOGÍA	RODRIGUEZ 1065	CIUDAD	CAPITAL
CORIA CARTA VERONICA	10549	TOCOGINECOLOGÍA	ACCESO ESTE 1070	SAN JOSE	GUAYMALLÉN
CORIA CARTA VERONICA	10549	TOCOGINECOLOGÍA	PEDRO DEL CASTILLO 2854	VILLA NUEVA	GUAYMALLÉN
DE GAETANO JOSE MANUEL	5608	TOCOGINECOLOGÍA	ACCESO ESTE 1070	SAN JOSE	GUAYMALLÉN
DE GAETANO JOSE MANUEL	5608	TOCOGINECOLOGÍA	BAILEN 80 – FYGO	CIUDAD	SAN MARTIN
ESPINOSA SERGIO ARIEL	6299	GINECO-OBSTETRICIA	BUENOS AIRES 374	CIUDAD	SAN RAFAEL
FEDERICI NICOLAS	11310	TOCOGINECOLOGÍA	PATRICIAS MENDOCINAS 873	CIUDAD	CAPITAL
FEDERICI NICOLAS	11310	TOCOGINECOLOGÍA	SAN MARTIN 835	CIUDAD	GODOY CRUZ
FEDERICI NICOLAS	11310	TOCOGINECOLOGÍA	SAN MARTIN 928	CIUDAD	LUJAN
FERNANDEZ CAETANO RICARDO	8247	TOCOGINECOLOGÍA	LAS HERAS 742	SAN JOSE	GUAYMALLÉN
FERNANDEZ CAETANO RICARDO	8247	TOCOGINECOLOGÍA	ALVEAR 120	CIUDAD	LUJAN

Apellido y Nombre	Mat. Prof.	Especialidad	Domicilio de atención	Localidad	Departamento
FORNARI ALBERTO SERGIO	5063	GINECO-OBSTETRICIA	AV.EL LIBERTADOR 784	CIUDAD	SAN RAFAEL
GAGLIARDI JUAN MANUEL	10153	GINECOLOGIA	TENIENTE 1º IBÁÑEZ 52	CIUDAD	GODOY CRUZ
GAMES SILVANA GRACIELA	7745	TOCOGINECOLOGIA	AVENIDA ESPAÑA No 1340 Piso 6 Dpto B	CIUDAD	CAPITAL
GAMES SILVANA GRACIELA	7745	TOCOGINECOLOGIA	LARREA No 2096	CHACRAS DE CORIA	LUJAN
GARCIA EMILIO	10287	TOCOGINECOLOGÍA	ACCESO ESTE 1070	SAN JOSE	GUAYMALLÉN
GARCIA EMILIO	10287	TOCOGINECOLOGÍA	PADRE VAZQUEZ 55	CIUDAD	MAIPU
GARCIA EMILIO	10287	TOCOGINECOLOGÍA	BAILEN 80 – FYGO	CIUDAD	SAN MARTIN
GARCIA MARIO	7824	TOCOGINECOLOGÍA	BAILEN 80 – FYGO	CIUDAD	SAN MARTIN
GIUNTA ANDREA	5191	TOCOGINECOLOGÍA	PEDRO DEL CASTILLO 2854	VILLA NUEVA	GUAYMALLÉN
GUAYAMA SANTIAGO	7898	TOCOGINECOLOGÍA	SAN MARTÍN 928	CIUDAD	LUJAN
HERRERA KARINA ALEJANDRA	8616	GINECO-OBSTETRICIA	CORONEL SUAREZ 1000	CIUDAD	SAN RAFAEL
HUMAR PATRICIA NATALIA	11184	GINECO-OBSTETRICIA	GUTIERREZ 221	CIUDAD	SAN RAFAEL
HUMAR PATRICIA NATALIA	11184	GINECO-OBSTETRICIA	CORONEL SUAREZ 1000	CIUDAD	SAN RAFAEL
IVANCHI VERONICA	8730	TOCOGINECOLOGIA	ADOLFO CALLE 1853	DORREGO	GUAYMALLÉN
JOFRE RAUL	6786	GINECO-OBSTETRICIA	INDEPENDENCIA 186	CIUDAD	RIVADAVIA
JOFRE RAUL	6786	GINECO-OBSTETRICIA	SAN ISIDRO 1710	CIUDAD	RIVADAVIA
KABACOFF SILVIA	9520	TOCOGINECOLOGÍA	SAN MARTÍN 928	CIUDAD	LUJAN
KABACOFF SILVIA	9520	TOCOGINECOLOGÍA	TOMASSINI DE CARRIZO 39	RODEO DEL MEDIO	MAIPU
LEVA EDUARDO DANIEL	5954	TOCOGINECOLOGÍA	ESPAÑA 1340 – P6 – DPTO. B	CIUDAD	CAPITAL
LEVA EDUARDO DANIEL	5954	TOCOGINECOLOGÍA	ACCESO ESTE 1070	SAN JOSE	GUAYMALLÉN
MAESTRI SANDRA	8630	GINECOLOGIA	SAN LORENZO 412 -Piso Dpto 3	CIUDAD	CAPITAL
MANILA ADRIANA	5419	TOCOGINECOLOGÍA	LINIERS 219 Bº BOMBAL SUR	CIUDAD	GODOY CRUZ
MOLINA FERNADO	10093	TOCOGINECOLOGÍA	SAN MARTÍN 928	CIUDAD	LUJAN
MONTORO VIVIANA	7121	GINECOLOGIA	ALVEAR 135	CIUDAD	LUJAN
MORALES LUISA CELIA	6995	TOCOGINECOLOGIA	Barrio MUNICIPAL Manz 7 Casa 21	CIUDAD	LAS HERAS
MORON ALEJANDRA	8330	TOCOGINECOLOGÍA	ESPAÑA 1340 – P6 – DPTO. B	CIUDAD	CAPITAL
NOMI OMAR ALFREDO	5507	GINECO-OBSTETRICIA	AV. LIBERTADOR 784	CIUDAD	SAN RAFAEL
NOTTI GLORIA	6882	GINECO-OBSTETRICIA	PADRE VAZQUEZ 77	CIUDAD	MAIPU
OCCHIPINTI GUILLERMO	6086	TOCOGINECOLOGÍA	PEDRO DEL CASTILLO 2854	VILLA NUEVA	GUAYMALLÉN
OCCHIPINTI GUILLERMO	6086	TOCOGINECOLOGÍA	SAN MIGUEL 1189	CIUDAD	LAS HERAS
OCCHIPINTI GUILLERMO	6086	TOCOGINECOLOGÍA	BELGRANO 104	CIUDAD	MAIPU
PANELLA MARIA ALEJANDRA	10590	TOCOGINECOLOGÍA	CHILE 776 – PB – DPTO 1	CIUDAD	CAPITAL
PERA MARIO HECTOR	3978	TOCOGINECOLOGÍA	PERU 910 – 1º PISO DPTO. B	CIUDAD	CAPITAL

Apellido y Nombre	Mat. Prof.	Especialidad	Domicilio de atención	Localidad	Departamento
PERALTA LORCA JUAN IGNACIO	9627	TOCOGINECOLOGIA	BUENOS AIRES 374	CIUDAD	SAN RAFAEL
PEREIRA NATALIA	9871	TOCOGINECOLOGÍA	SAN MIGUEL 1189	CIUDAD	LAS HERAS
PEREZ AZCURRA MARIA BELEN	11262	GINECO-OBSTETRICIA	ALMAFUERTE 233	CIUDAD	SAN RAFAEL
PEREZ SERRANO SILVIO	12742	TOCOGINECOLOGÍA	PASAJE ARGENTINA 78	BOWEN	GRAL. ALVEAR
PEREZ SERRANO SILVIO	12742	TOCOGINECOLOGÍA	PEDRO CRISTHOPERSEN Y BUENOS AIRES S/N	CARMENSA	GRAL. ALVEAR
PEREZ SERRANO SILVIO	12742	TOCOGINECOLOGÍA	LIBERTADOR NORTE 165	CIUDAD	GRAL. ALVEAR
PEREZ SERRANO SILVIO	12742	TOCOGINECOLOGÍA	CORDOBA 330	REAL DEL PADRE	SAN RAFAEL
REAL ALEJANDRA	9371	GINECO-OBSTETRICIA	CONSTITUCION 142	MEDRANO	RIVADAVIA
REAL ALEJANDRA	9371	GINECO-OBSTETRICIA	CONSTITUCION 162	CIUDAD	RIVADAVIA
REAL FERNANDO	8731	TOCOGINECOLOGÍA	PEDRO DEL CASTILLO 2854	VILLA NUEVA	GUAYMALLEN
REAL FERNANDO	8731	TOCOGINECOLOGÍA	ACCESO ESTE 1070	SAN JOSE	GUAYMALLEN
REAL FERNANDO	8731	TOCOGINECOLOGÍA	BANDERA DE LOS ANDES 9207	RODEO DE LA CRUZ	GUAYMALLEN
REINOSO ERIKA	11353	TOCOGINECOLOGÍA	CARRIL GODOY CRUZ 6115	VILLA NUEVA	GUAYMALLEN
REINOSO ERIKA	11353	TOCOGINECOLOGÍA	ACCESO ESTE 1070	SAN JOSE	GUAYMALLEN
REINOSO ERIKA	11353	TOCOGINECOLOGÍA	YAPEYU 1225	CIUDAD	TUNUYAN
RIERA VERONICA	10681	TOCOGINECOLOGÍA	SAN MARTIN 1867	CIUDAD	GODOY CRUZ
RIOS NIDIA ALICIA MAGDALENA	4627	TOCOGINECOLOGIA	SAN MARTIN No 908	CIUDAD	LUJAN
RIOS NIDIA ALICIA MAGDALENA	4627	TOCOGINECOLOGIA	GUEVARA No 299	CIUDAD	LUJAN
RODRIGUEZ ROCIO SILVINA	6268	TOCOGINECOLOGIA	PEDRO MOLINA No 1304	SAN JOSE	GUAYMALLEN
SAMBRIZZI JORGE RAÚL	9283	TOCOGINECOLOGÍA	GODOY CRUZ 38	CIUDAD	SAN RAFAEL
SANCHEZ AZCONA MARIA VERONICA	7633	TOCOGINECOLOGÍA	AVENIDA ESPAÑA No 1340 Piso 6 Dpto B	CIUDAD	CAPITAL
SANCHEZ CARAVELLO SEBASTIAN	11341	TOCOGINECOLOGÍA	ACCESO ESTE 1070	SAN JOSE	GUAYMALLEN
SANCHEZ CARAVELLO SEBASTIAN	11341	TOCOGINECOLOGÍA	CARRIL GODOY CRUZ 6115	VILLA NUEVA	GUAYMALLEN
SANCHEZ ESTEVES ELISEO	8291	TOCOGINECOLOGIA	BELGRANO No 854	CIUDAD	CAPITAL
SANCHEZ PUBLIO AUGUSTO	4960	GINECO-OBSTETRICIA	SAN MARTIN 180	CIUDAD	RIVADAVIA
SANTOS ANDREA	7866	TOCOGINECOLOGIA	PASO DE LOS ANDES 825	DORREGO	GUAYMALLEN
SANZ COULON ALBA	8809	TOCOGINECOLOGIA	SAN MARTIN 7980	CARRODILLA	LUJAN
SARROUF MARIA CONSTANZA	8372	TOCOGINECOLOGIA	PEDRO MOLINA No 613	CIUDAD	CAPITAL
SAT HUGO YAMIL	3696	GINECO-OBSTETRICIA	GUTIERREZ 343	CIUDAD	SAN RAFAEL
SILVESTRO MARIO ADRIAN	8705	TOCOGINECOLOGÍA	PIEROLA 50	CIUDAD	GRAL. ALVEAR
SIMONE JOSE FEDERICO	10605	GINECO-OBSTETRICIA	BELGRANO 855	CIUDAD	SAN RAFAEL
SPINELLI LEONARDO	7116	TOCOGINECOLOGIA	SAN MARTIN 978	CIUDAD	MALARGUE
UBEDA LAURA	9080	TOCOGINECOLOGÍA	BAILEN 80 – FYGO	CIUDAD	SAN MARTIN

Apellido y Nombre	Mat. Prof.	Especialidad	Domicilio de atención	Localidad	Departamento
VALENT DANIELA	8640	TOCOGINECOLOGIA	MONTEVIDEO 764	CIUDAD	CAPITAL
VELA MANUELA	10484	TOCOGINECOLOGIA	ESPAÑA 1340 – P6 – DPTO. B	CIUDAD	CAPITAL
VENIER FABIO	5631	TOCOGINECOLOGÍA	BAILEN 80 – FYGO	CIUDAD	SAN MARTIN
VIDELA SEGURA ARTURO	3034	TOCOGINECOLOGÍA	SAN MARTIN 1290	CIUDAD	LAS HERAS